

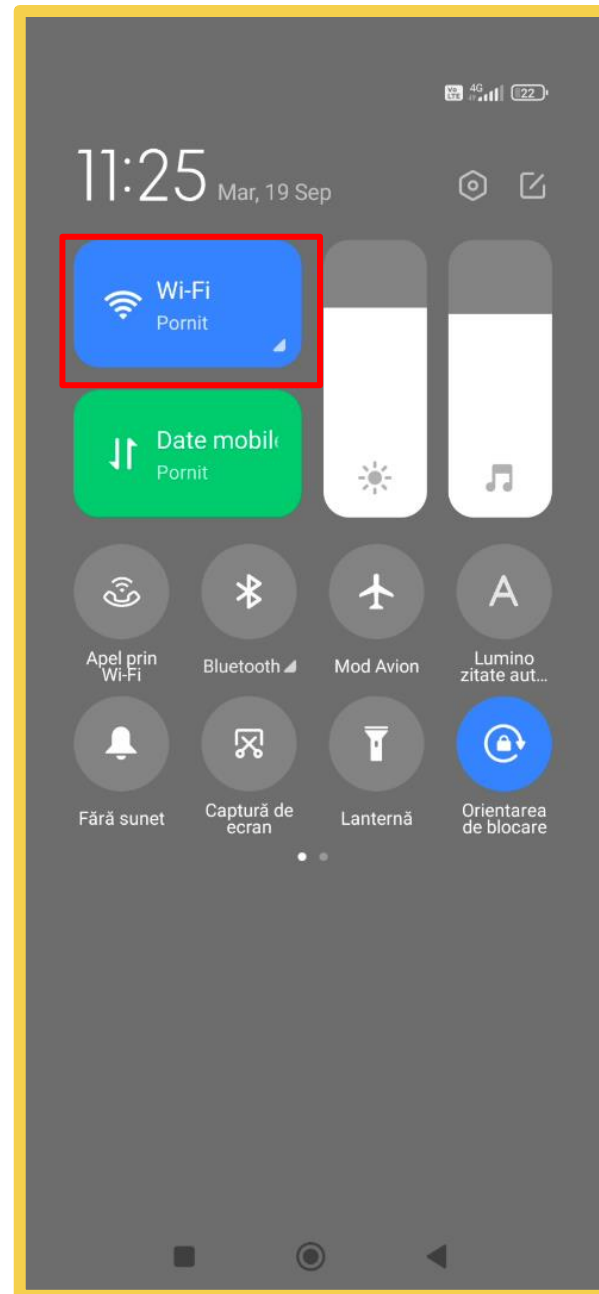
WiFi Configurare

- HYPONTECH -

- HyponCloud -

WiFi configurare prin APP

Urmăriți săgețile roșii pentru a efectua pașii. Citiți instrucțiunile scrise în josul fiecărui pagini.



1



2

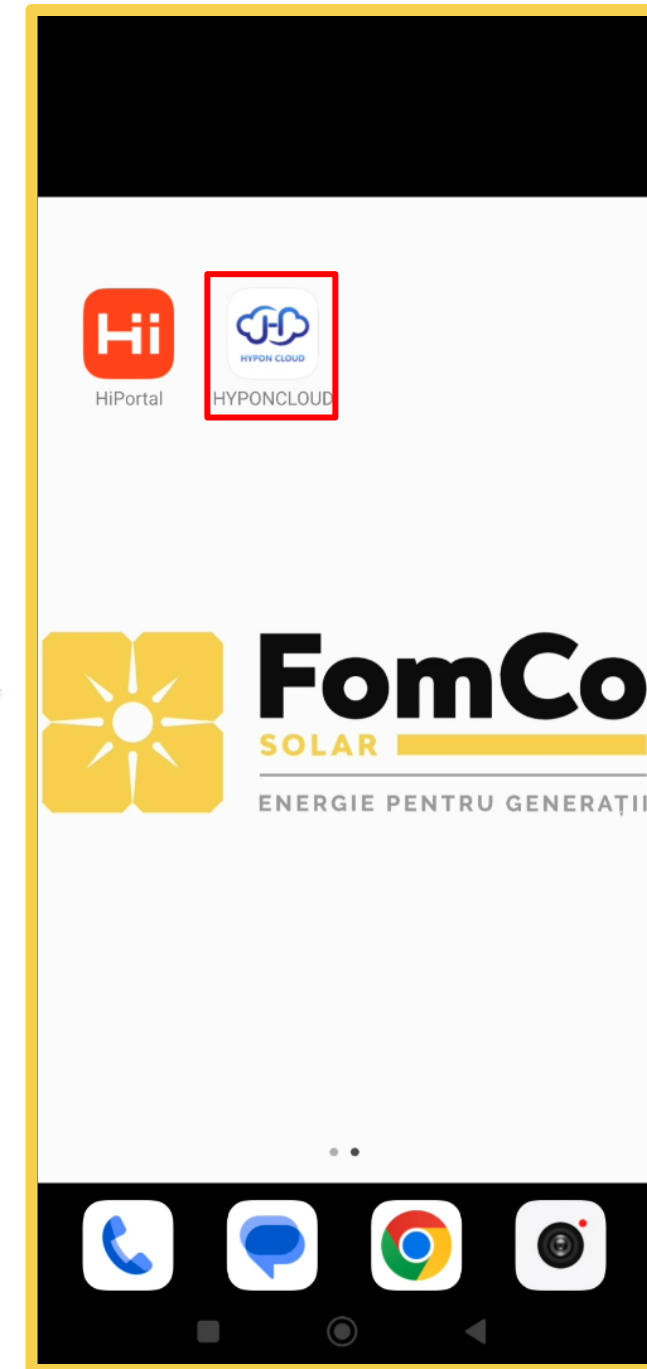
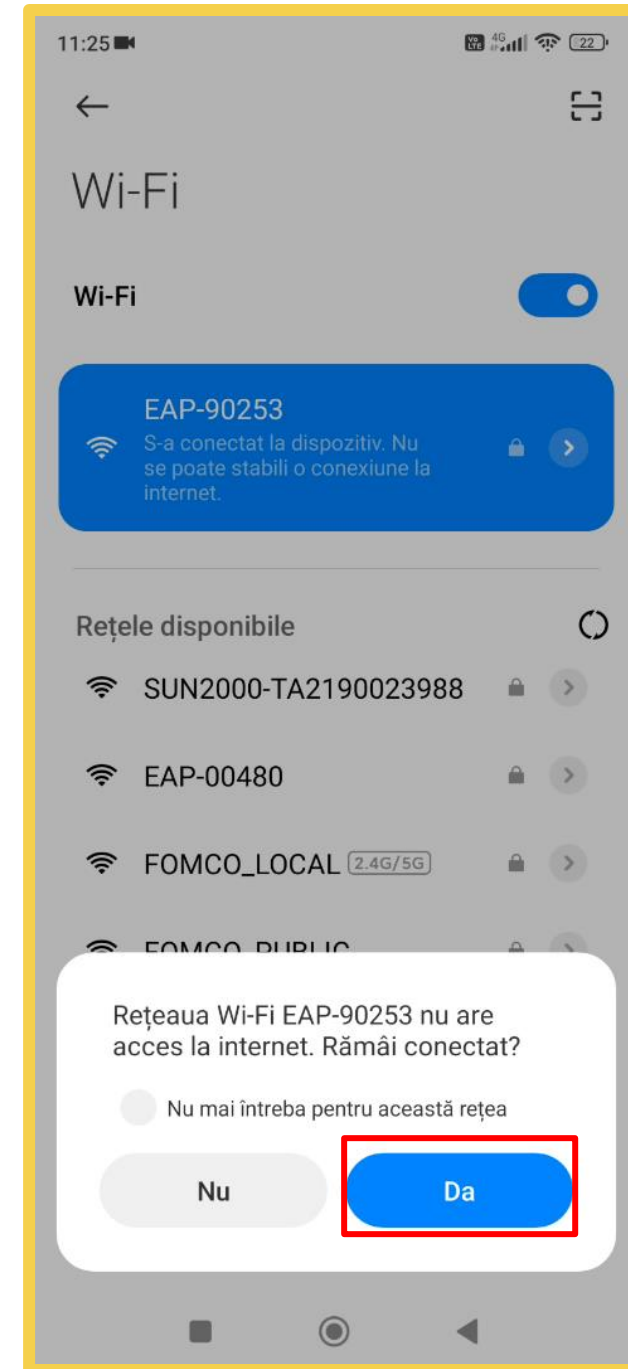
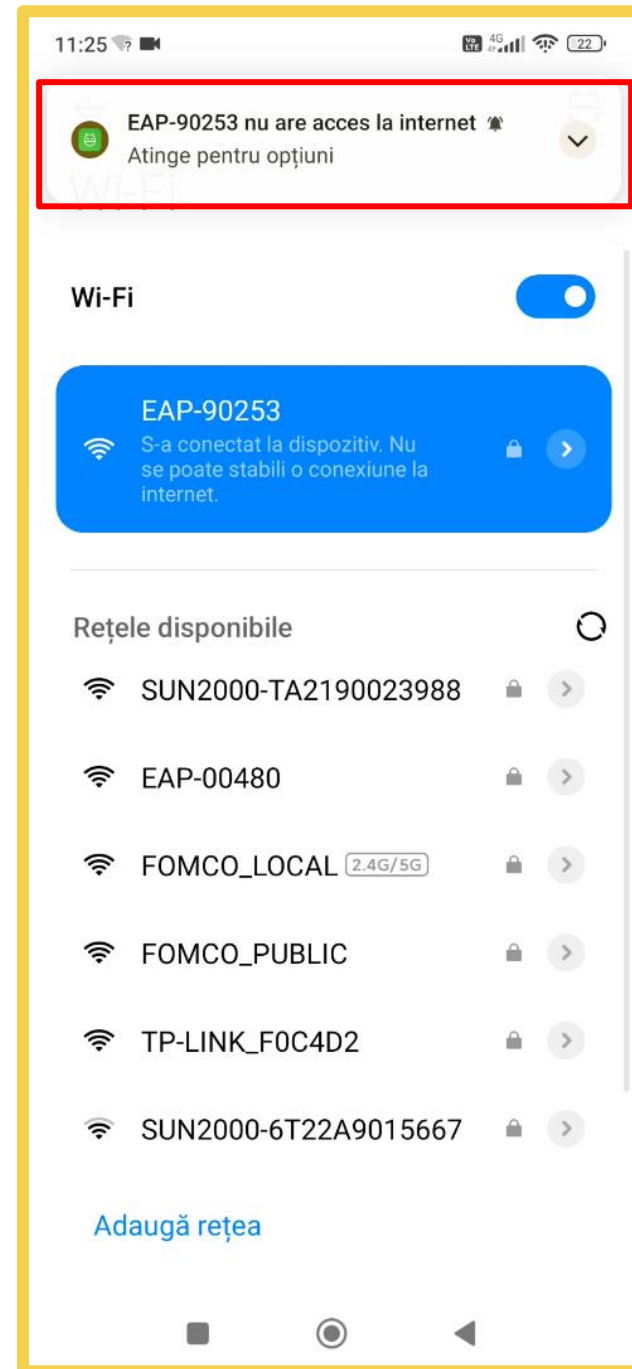
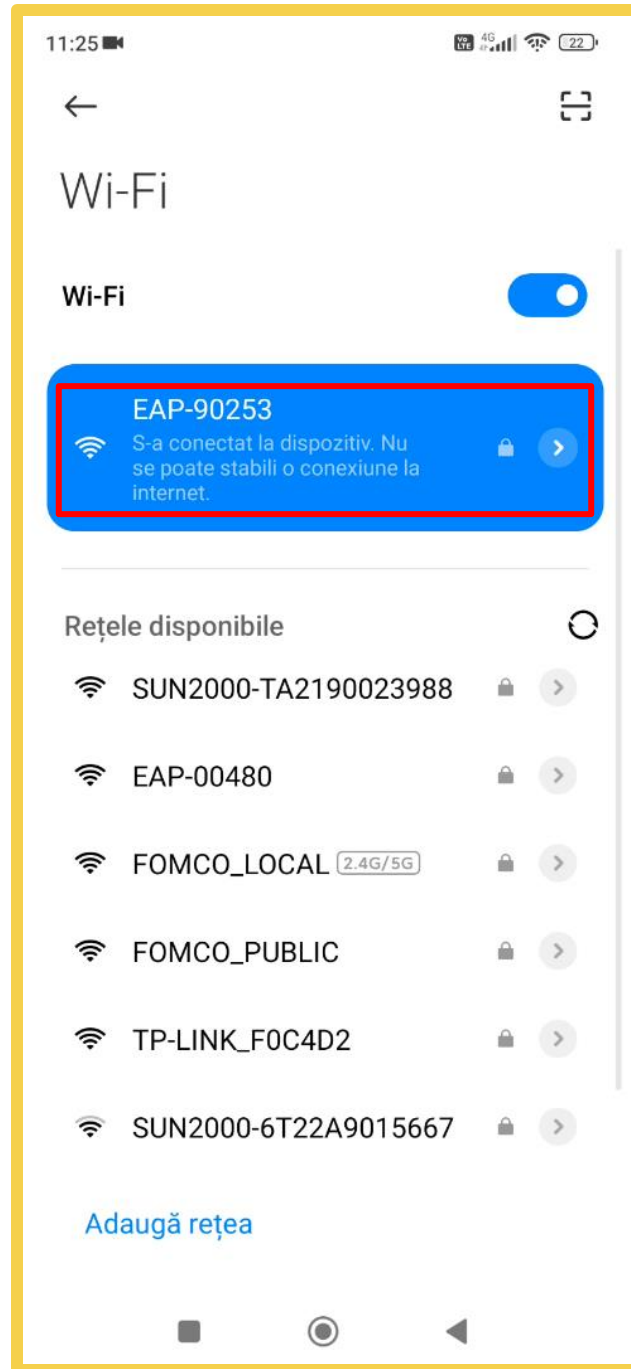


3

1. Porniți Wi-Fi -ul din setările telefonului.
2. Căutați rețeaua de Wi-Fi a invertorului (EAP-*****)
3. Conectați-vă la rețeaua Wi-Fi a invertorului folosind parola generală: **12345678**



WiFi configurare prin APP

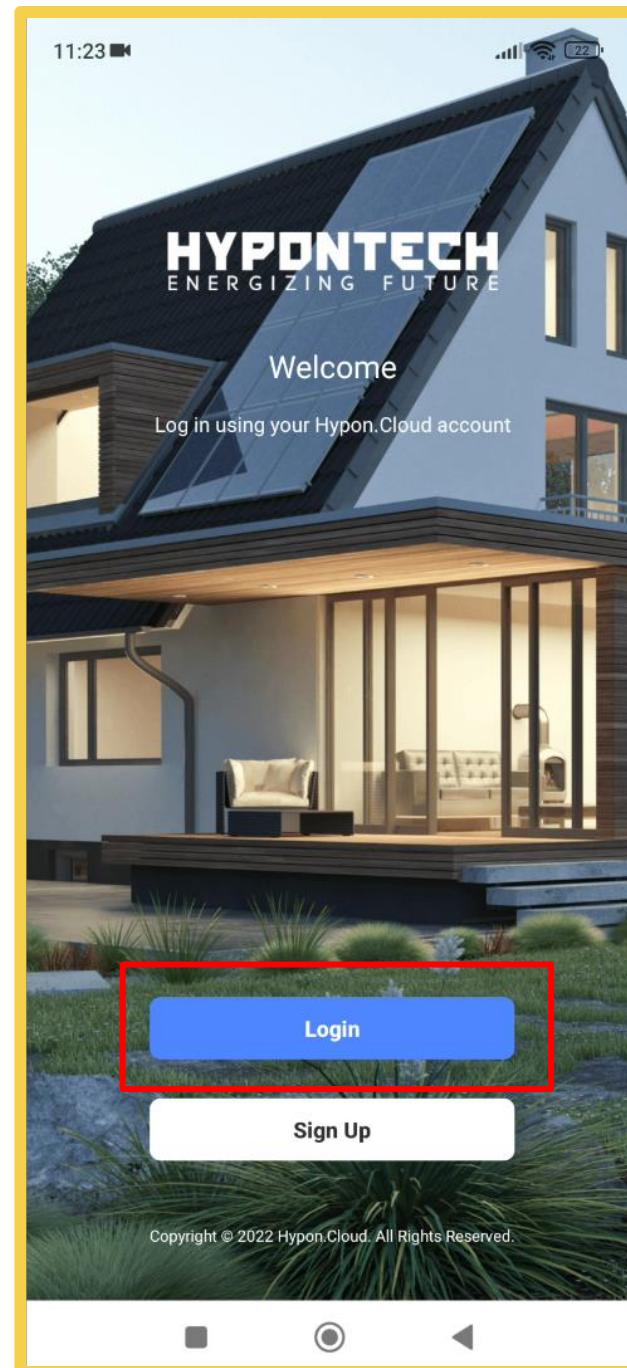


4. Se confirmă conectarea la rețeaua dispozitivului.
5. Așteptați până când apare notificarea de sus (poza 5).
6. Așteptați până când pe ecran va apărea mesajul și apăsați butonul "Da".
7. Ieșiți și reintrați în aplicația "HyponCloud".



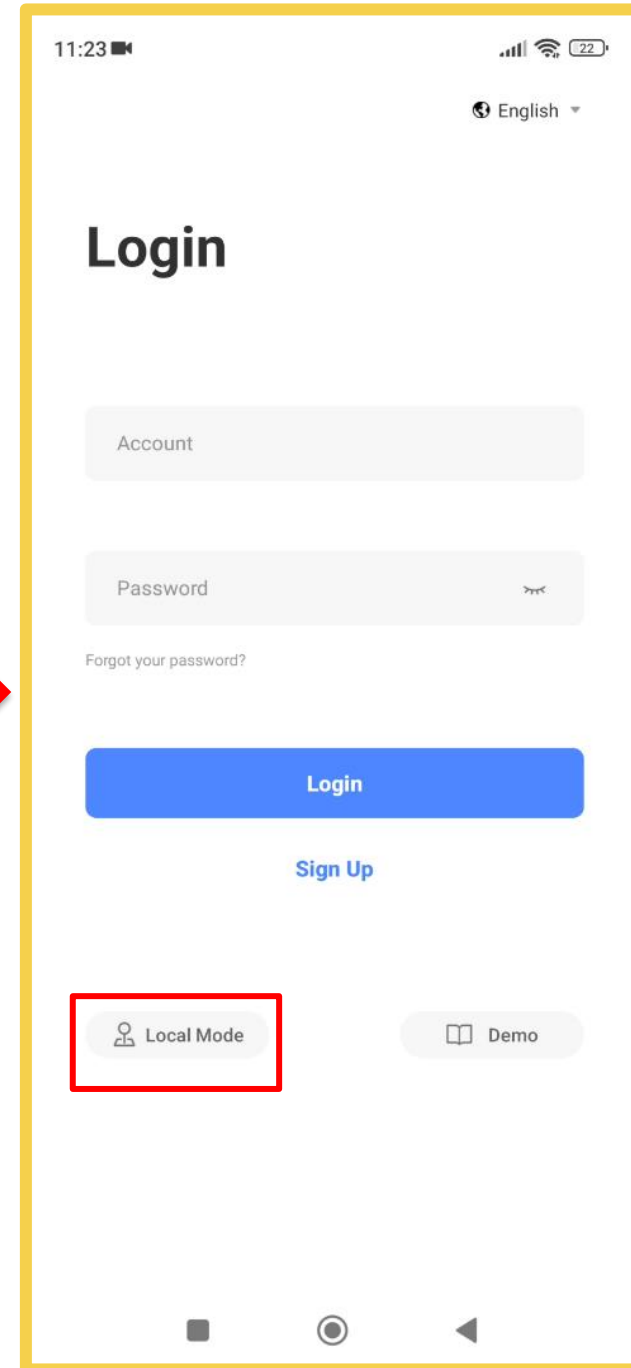
5. După intrarea în aplicație, apăsați butonul Login -> Local Mode -> Wireless AP -> Find Device.

WiFi configurare prin APP



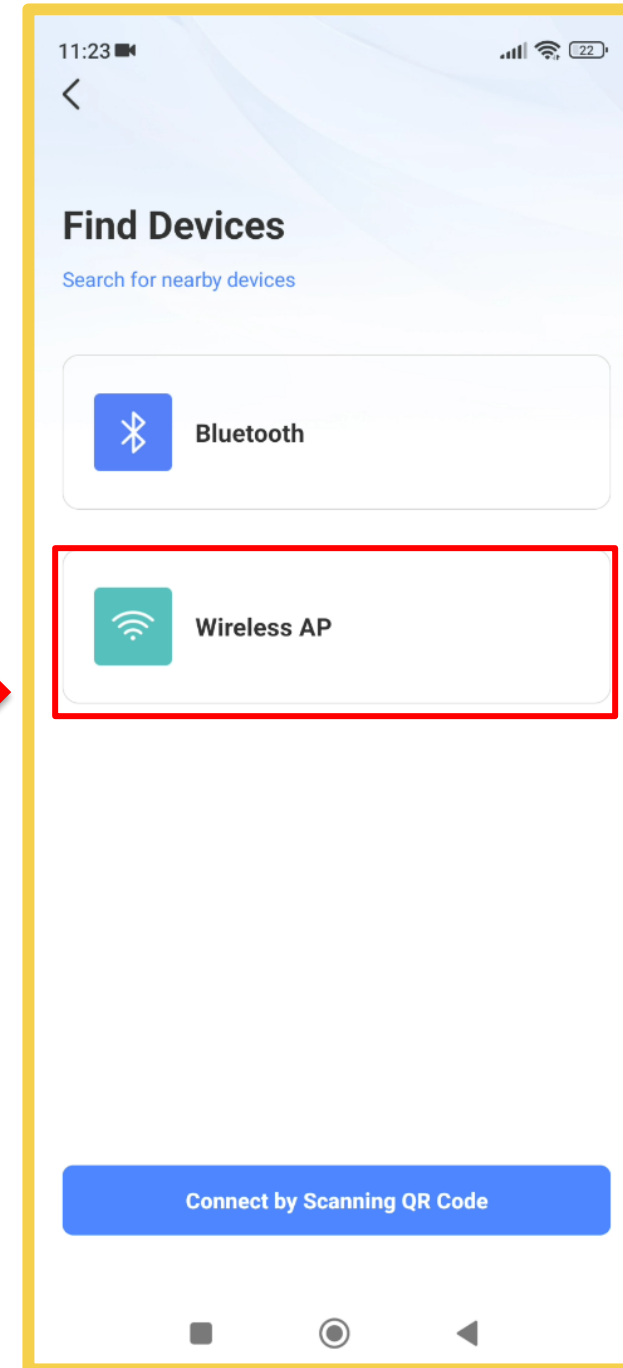
8

8. După intrarea în aplicație, apăsați butonul **Login**.



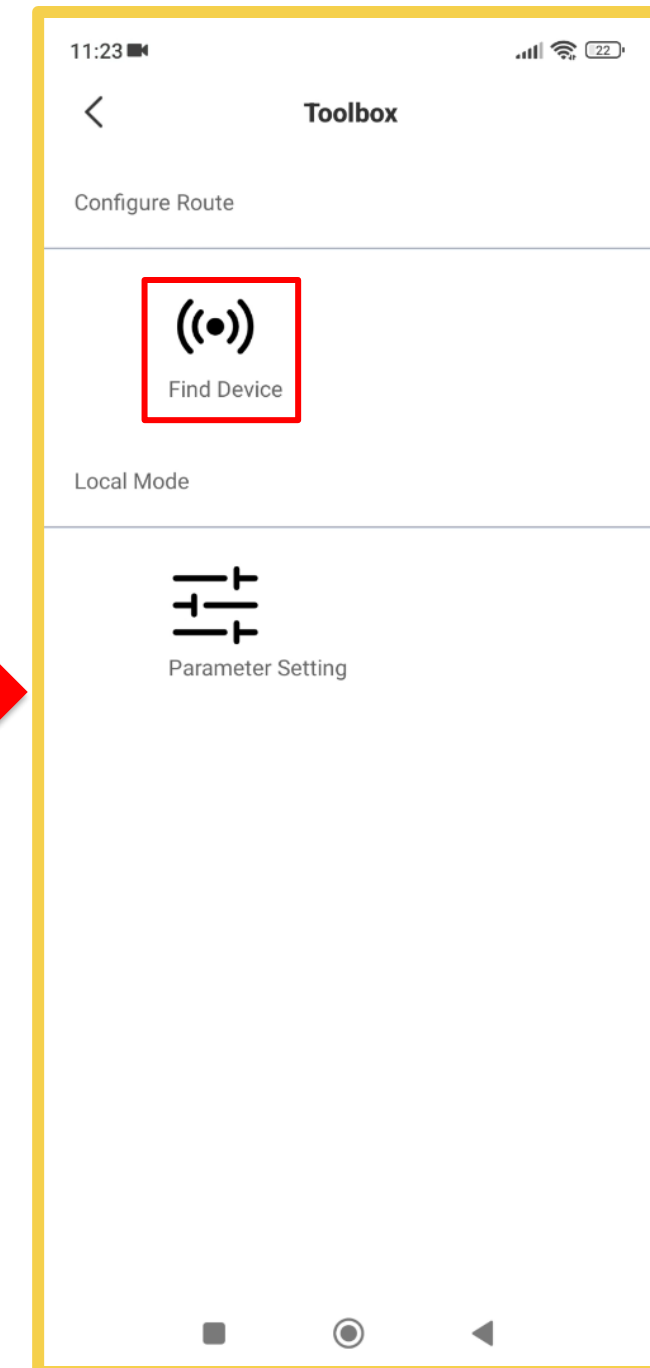
9

9. Apăsați butonul **Local Mode**.



10

10. Apăsați butonul **Wireless AP**.

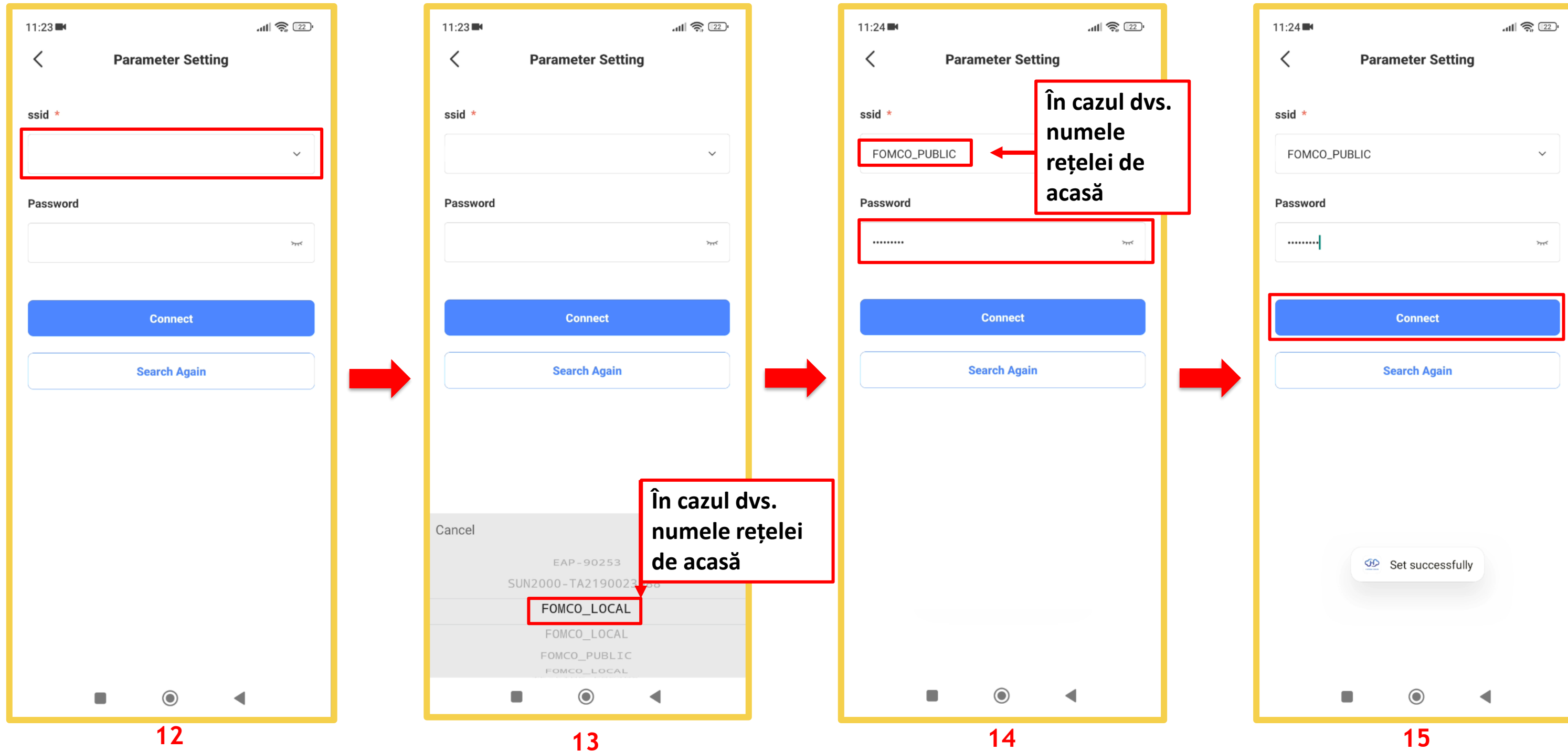


11

11. Apăsați butonul **Find Device**.



WiFi configurare prin APP



12. Selectați rețeaua de WiFi.
13. Selectați numele rețelei proprii (WiFi de acasă).
14. Introduceți parola la rețeaua de acasă.
15. Apăsați butonul **Connect**. Conectare reușită.

